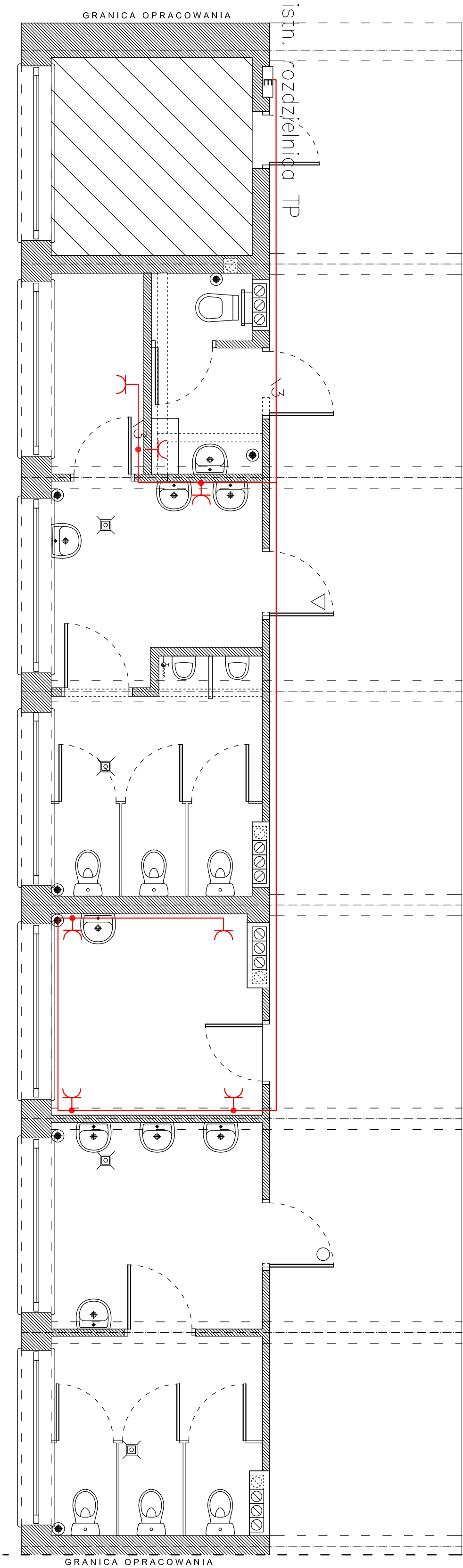


POZIOM 2



- UWAGA :
- Instalację gniazd wtykowych 230/16A wykonać przewodem YDYzo 3x2,5 p/t
 - Osprzęt podtynkowy POLO OPTIMA

- UKŁAD SIECIOWY TN-S
OCHRONA PRZED DOTYKIEM BEZPOŚREDNIM
- użycie obudowy
 - izolowanie części czynnych
- UZUPELNIENIE OCHRONY PRZED DOTYKIEM BEZPOŚREDNIM
- wyłączniki różnicowo – prądowe $\Delta I_r=30\text{ mA}$
- OCHRONA PRZED DOTYKIEM POŚREDNIM
- samoczynne wyłączenie zasilania w czasie $t=0,4\text{ s}$
 - połączenie wyrównawcze główne
 - wyłączniki różnicowo – prądowe $\Delta I_r=30\text{ mA}$

INWESTOR: Gmina Łasin, ul. Radzyńska 2, 86 – 320 Łasin			
INWESTYCJA: Remont pomieszczeń sanitarnych w Zespole Szkół Publicznych			
BIURO PROJEKTOWE: Z.P.i U.B. BENBUD Inż. Benedykt Reider ul. Ks. dr. Wł. Łęgi 1/27 86-300 Grudziądz			
NAZWA RYSUNKU: Plan instalacji elektrycznej gniazd wtykowych		SKALA: 1:50	BRANŻA: BUDOWLANA
FAZA: PBW	DATA: 04.08.2010r.	NR RYSUNKU E_2d	
FUNKCJA: AUTOR:	NR UPRAWNIENI 241/gd/2002	SPECIAL. Inst. elektryczne	PODPIS
PROJEKTANT OPRACOWAŁ	Inż. Majej Glaza Inż. Michał Grudziński		